

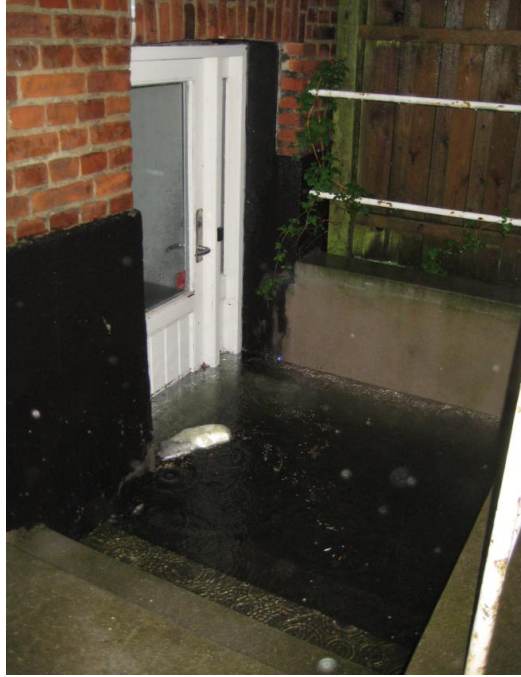
Klimatilpasningsprojekt

- 1 ➤ Hvorfor?
- 2 ➤ Hvor udføres projektet?
- 3 ➤ Hvordan ser det ud?
- 4 ➤ Hvad koster det?
- 5 ➤ HOFORs finansiering af projektet
- 6 ➤ Hvad er planen nu?

Hvorfor Klimatilpasningsprojekt?



+



+



=



Københavns Kommunes vejledning om private fællesveje:

I villakvarterer koster det (i 2015) gennemsnitligt 2.000 kr. om året i kontingent pr. husstand eller matrikel ... Passer grundejerne ikke selv vedligeholdelsen, så vil det på et tidspunkt ske efter påbud fra Københavns Kommune, og regningen bliver sendt til grundejerne.

Hvorfor Klimatilpasningsprojekt



Skybrud den 2. juli 2011 kostede samfundet ca. 6 mia kr.

Klimaplan i København -
investerer 11 mia. kr. over 20 år

Hvorfor fælles klimatilpasningsprojekt på Engvej?

Unikt tilbud om finansiering af projektet

Mindsker risiko for skader som følge af skybrud

Indflydelse på valg af klimatilpasningsløsning på Engvej

Vejrenovering og finansieret vedligeholdelse

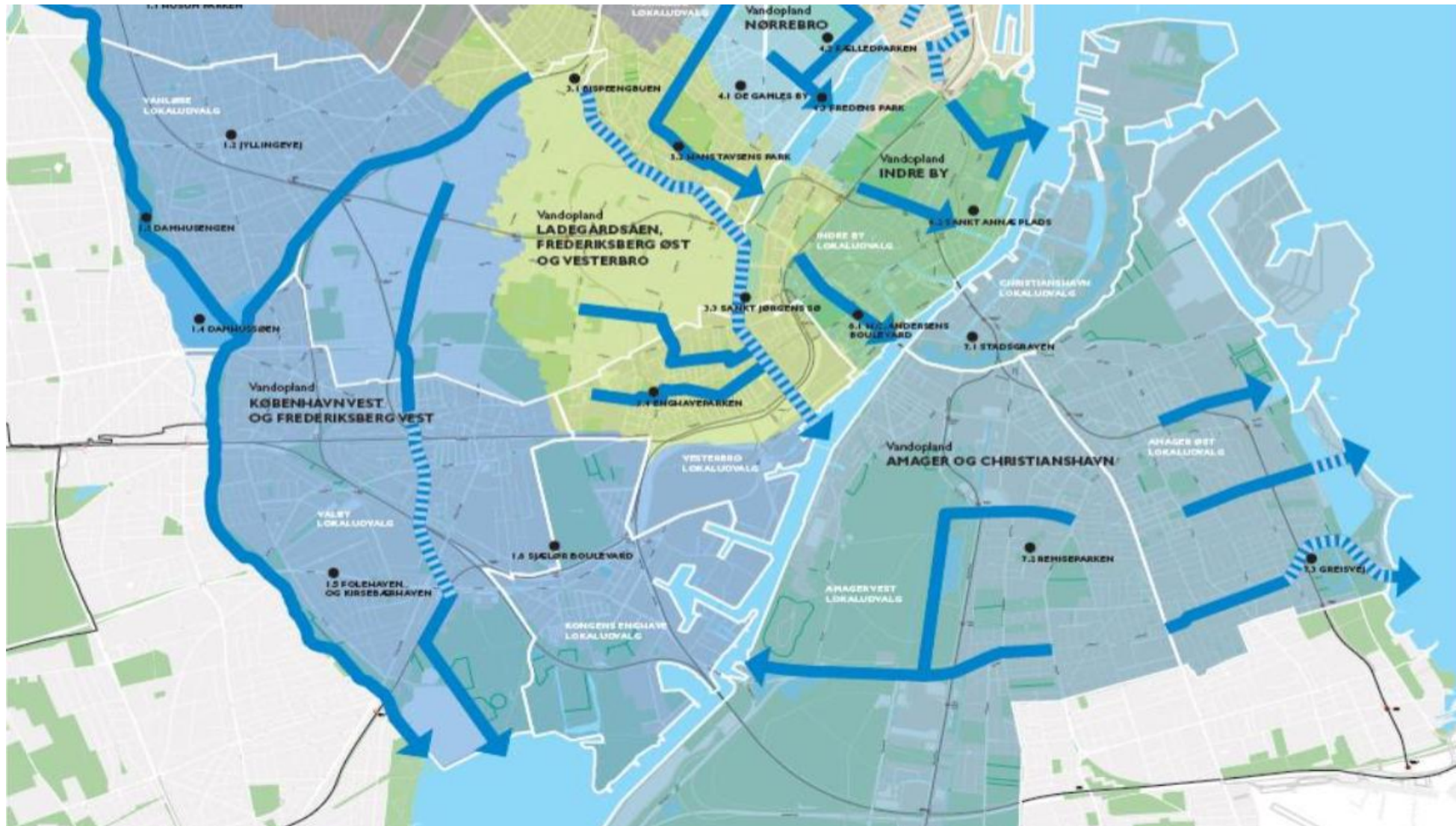
Mulighed for at forskønne vejen og kvarteret

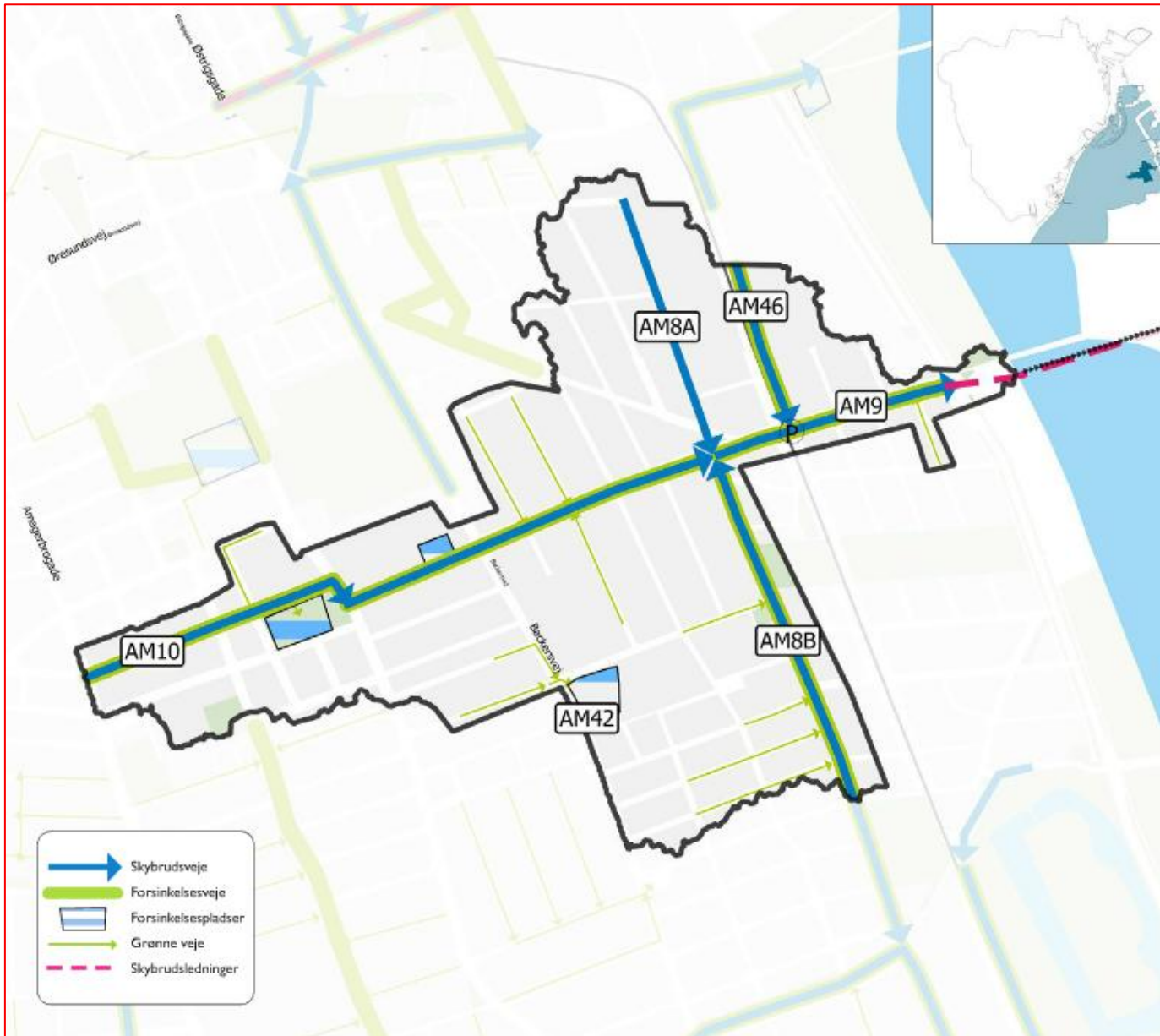
Hjælp til os selv, vores naboer og fremtidige beboere

Klimatilpasningsprojekt

- 1 ➤ Hvorfor?
- 2 ➤ Hvor udføres projektet?
- 3 ➤ Hvordan ser det ud?
- 4 ➤ Hvad koster det?
- 5 ➤ HOFORs finansiering af projektet
- 6 ➤ Hvad er planen nu?

Klimaplan i København

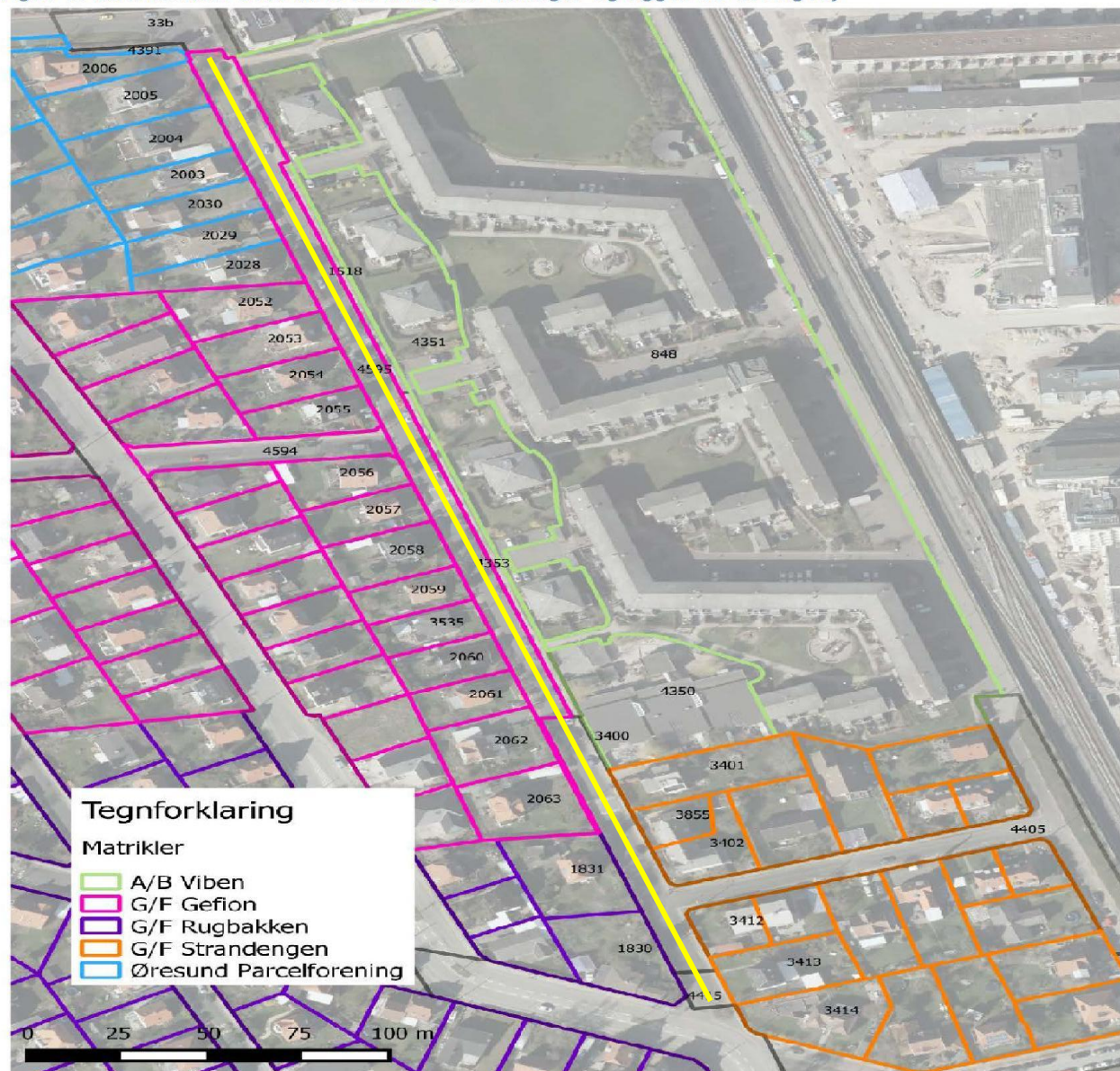




Hvordan
passer det
sammen med
andre
projekter?

Hvem er med i projektet?

Figur 1: Matrikelkort over de matrikler, der deltager og ligger ud til Engvej



Klimatilpasningsprojekt

- 1 ➤ Hvorfor?
- 2 ➤ Hvor udføres projektet?
- 3 ➤ Hvordan ser det ud?
- 4 ➤ Hvad koster det?
- 5 ➤ HOFORs finansiering af projektet
- 6 ➤ Hvad er planen nu?

Projektskitse



Klimatilpasningsprojekt

- 1 ➤ Hvorfor?
- 2 ➤ Hvor udføres projektet?
- 3 ➤ Hvordan ser det ud?
- 4 ➤ Hvad koster det?
- 5 ➤ HOFORs finansiering af projektet
- 6 ➤ Hvad er planen nu?

Hvad koster det?

2 Budget for projektet

Budgettet for det samlede projekt er 5.637.588 kr. for klima- og skybrudsdelen:

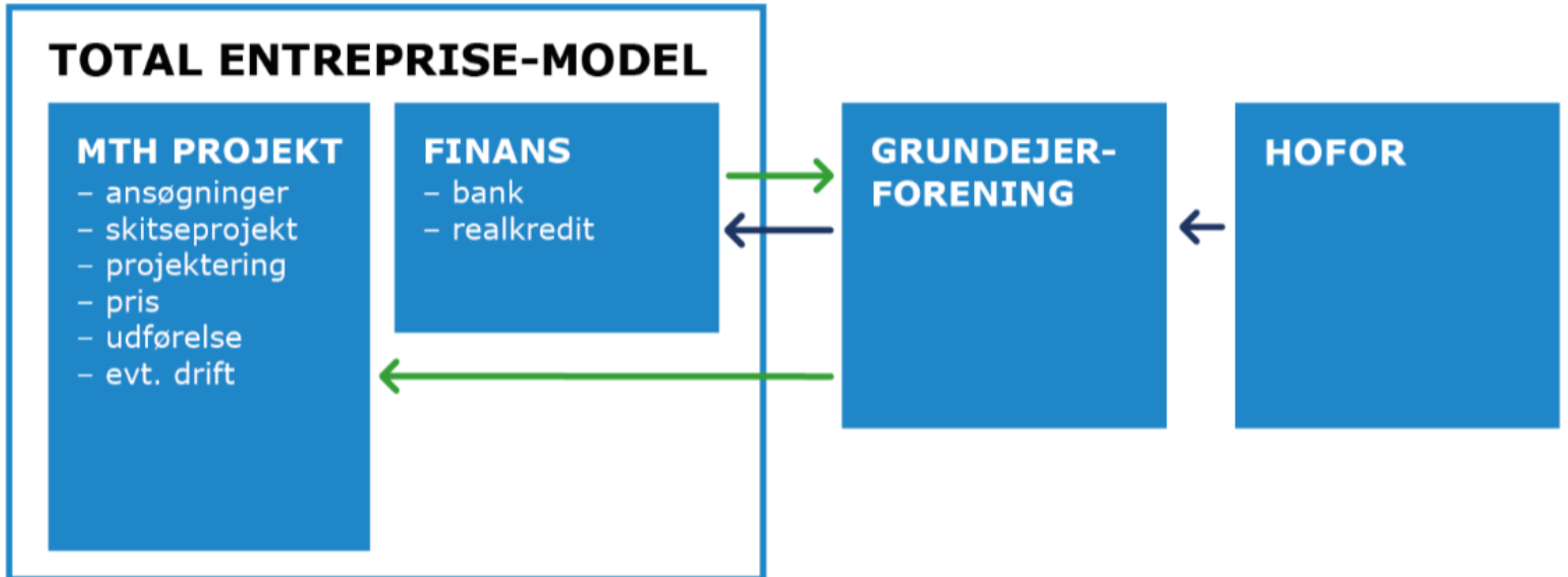
Anlægsomkostninger (afholdt af HOFOR)	Beløb i kr.
Projektering	845.638,2
Rydning og genetablering af belægning	1.268.457,3
Grønne arealer og planter	422.819,1
Byggepladsomkostninger	845.638,2
Uforudsete udgifter	845.638,2
Total	4.228.191
Moms	1.409.397
Total inklusiv moms	5.637.588

Driftsudgifterne anslås til 29.454 kr. om året.

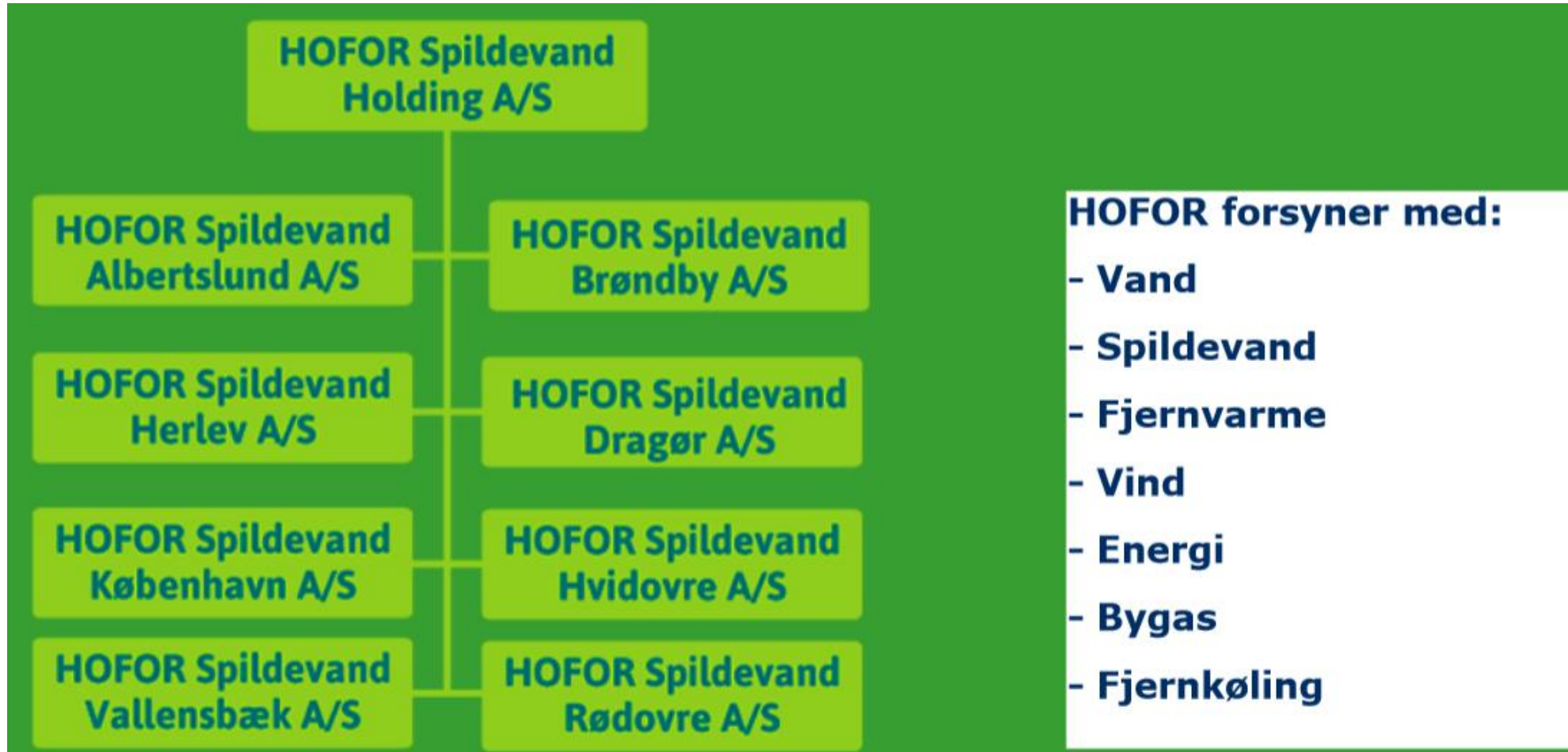
Klimatilpasningsprojekt

- 1 ➤ Hvorfor?
- 2 ➤ Hvor udføres projektet?
- 3 ➤ Hvordan ser det ud?
- 4 ➤ Hvad koster det?
- 5 ➤ HOFORs finansiering af projektet
- 6 ➤ Hvad er planen nu?

HOFORs Finansieringsmodel



HOFORs Finansieringsmodel – 10-års plan?

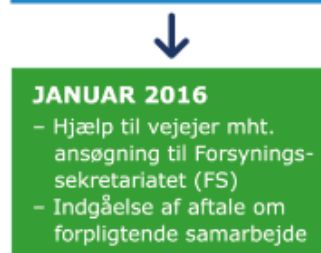
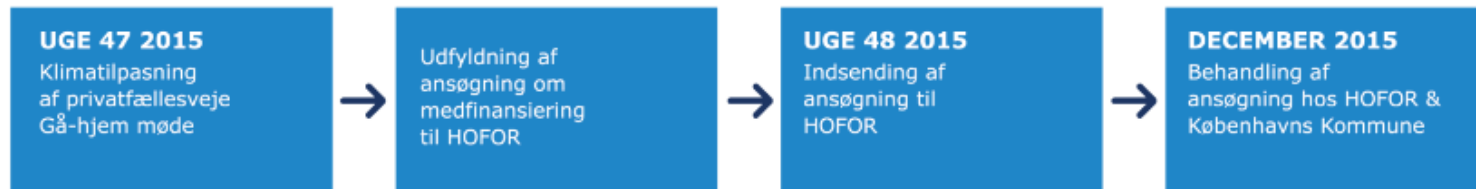


Klimatilpasningsprojekt

- 1 ➤ Hvorfor?
- 2 ➤ Hvor udføres projektet?
- 3 ➤ Hvordan ser det ud?
- 4 ➤ Hvad koster det?
- 5 ➤ HOFORs finansiering af projektet
- 6 ➤ Hvad er planen nu?

TIDSPLAN

Ingen omkostninger og forpligtelser for vejejere



Ingen omkostninger i grøn fase (no cure – no pay)

